



## Descrittiva corso FAD

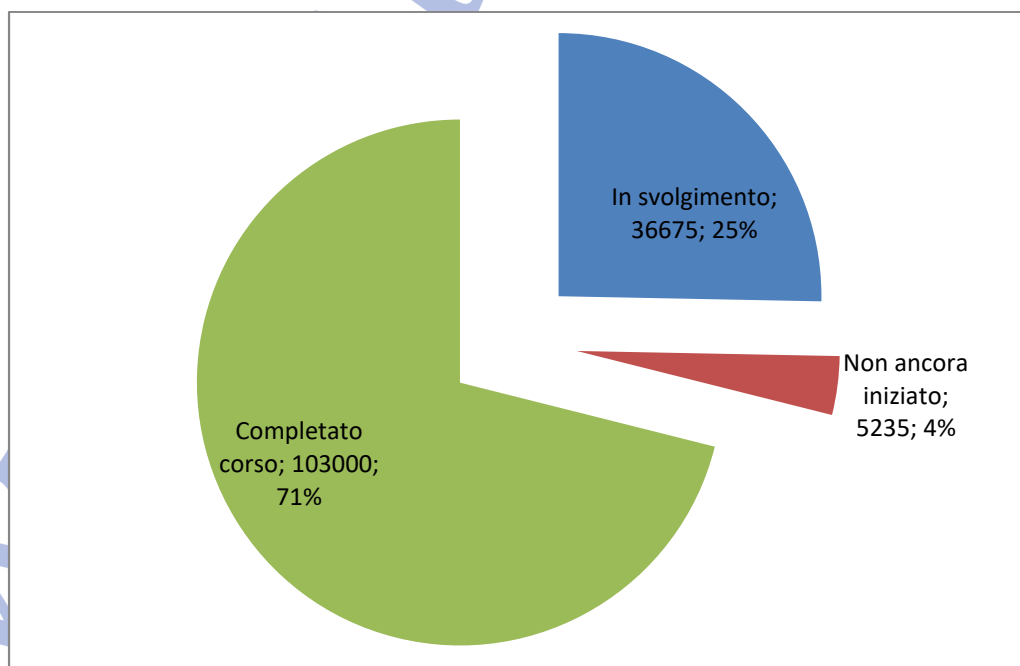
### Campagna vaccinale Covid-19: la somministrazione in sicurezza del vaccino anti SARS-CoV-2/Covid-19

Organizzato da:	<b>ISS</b>
Periodo erogazione:	<b>23/12/2020 23/12/2021</b>
Ore stimate di fruizione:	<b>16</b>
Crediti ECM:	<b>20,8</b>
Destinatari - Accredimento ECM	
Professione ECM:	Medico Chirurgo, Farmacista, Infermiere, Infermiere Pediatrico, Odontoiatra, Assistente Sanitario, Biologo, Fisioterapista, Ostetrica/o, Psicologo, Tecnico sanitario di laboratorio biomedico, Tecnico della prevenzione nell'ambiente e nei luoghi di lavoro, Tecnico sanitario di radiologia medica, Tecnico audiometrista, Tecnico audioprotesista, Tecnico ortopedico, Dietista, Tecnico sanitario di neurofisiopatologia, Tecnico della fisiopatologia cardiocircolatoria e perfusione cardiovascolare, Igienista dentale, Logopedista, Podologo, Ortottista, Terapista della neuro e psicomotricità dell'età evolutiva, Tecnico della riabilitazione psichiatrica, Terapista occupazionale, Educatore professionale
Discipline ECM:	<b>Tutte le discipline</b>

Descrittiva al **23/12/2021**

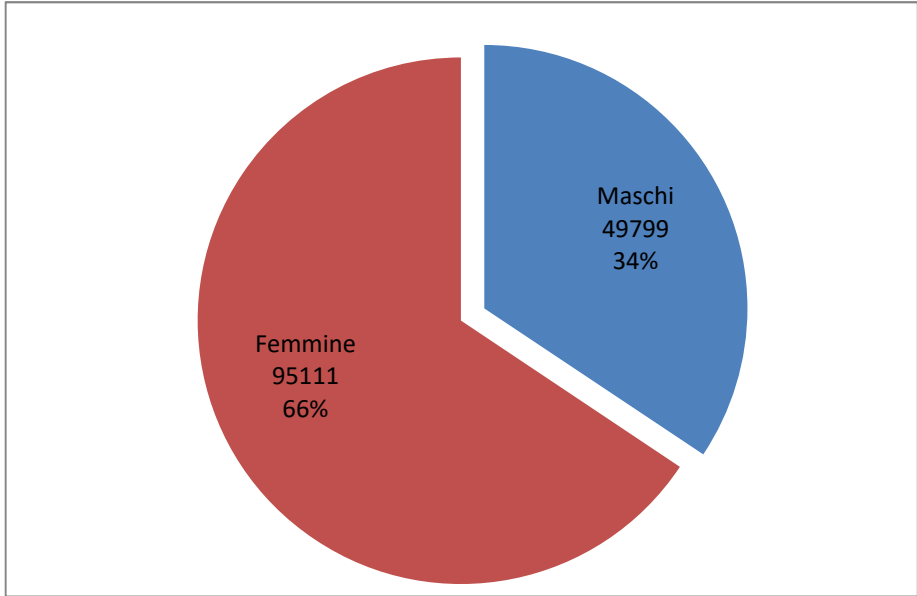
N. Iscritti con chiave di accesso	144910
N. Iscritti che dichiarano il coinvolgimento attivo nella campagna vaccinale	138327
N. Iscritti che hanno superato la prima parte del corso	110875
N. Iscritti che hanno superato la seconda parte del corso	103000
Giorni totali di erogazione previsti:	365
Giorni di erogazione dall'apertura:	365
Stato di avanzamento corso	100 % del periodo di erogazione

#### Competamento del corso

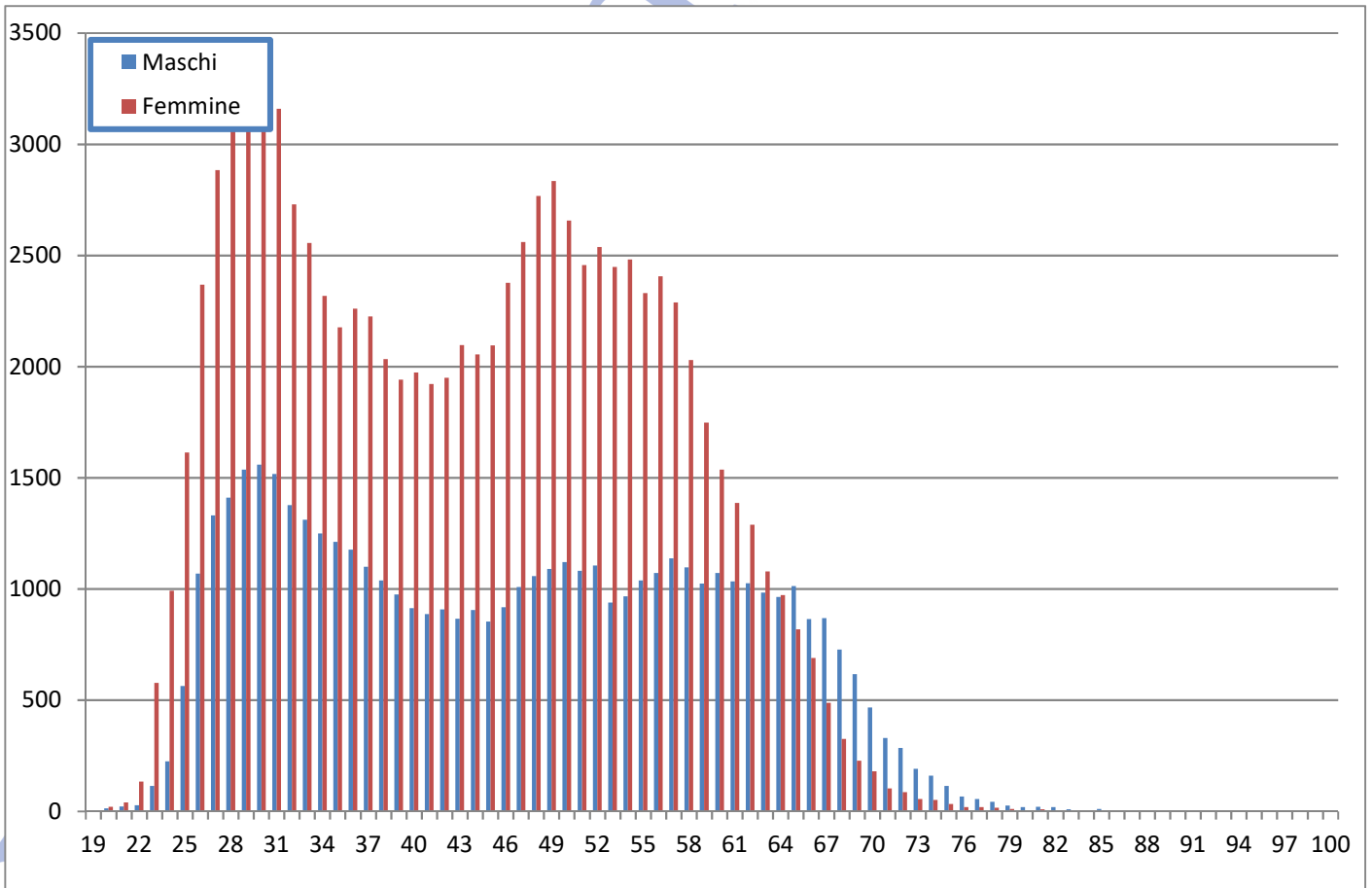




Distribuzione partecipanti per genere

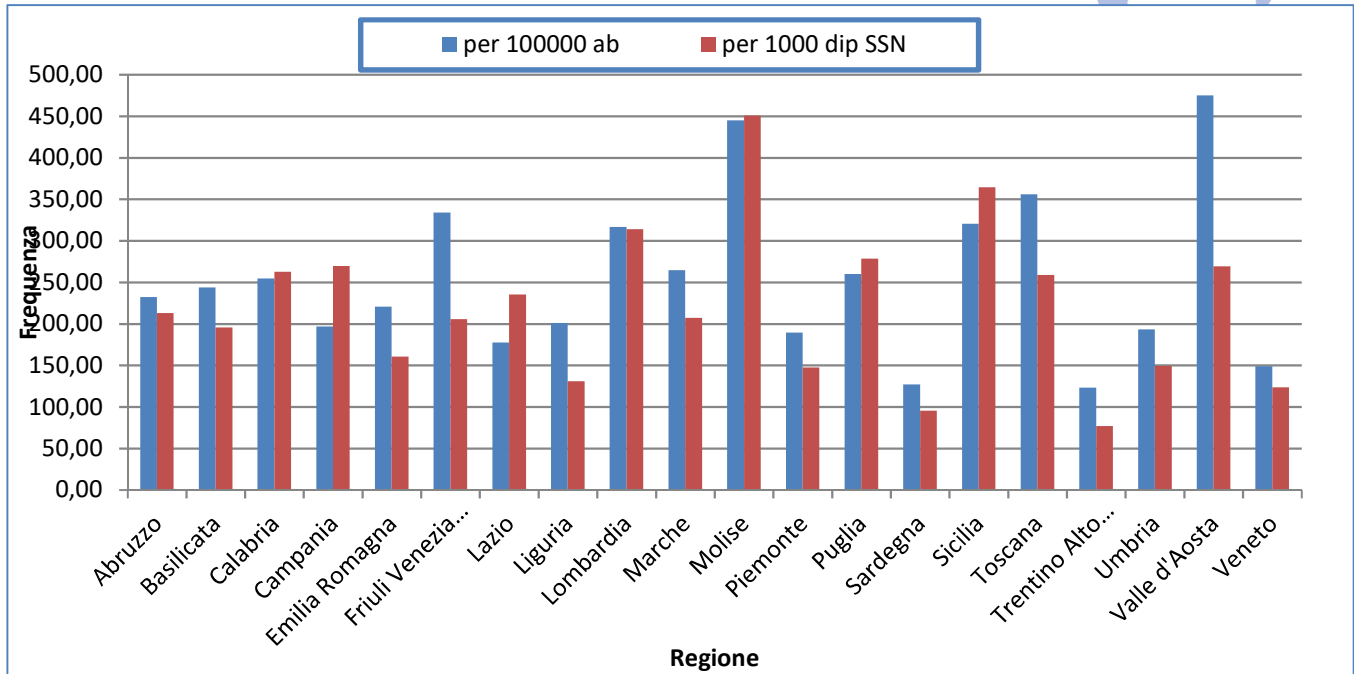


Distribuzione partecipanti per età



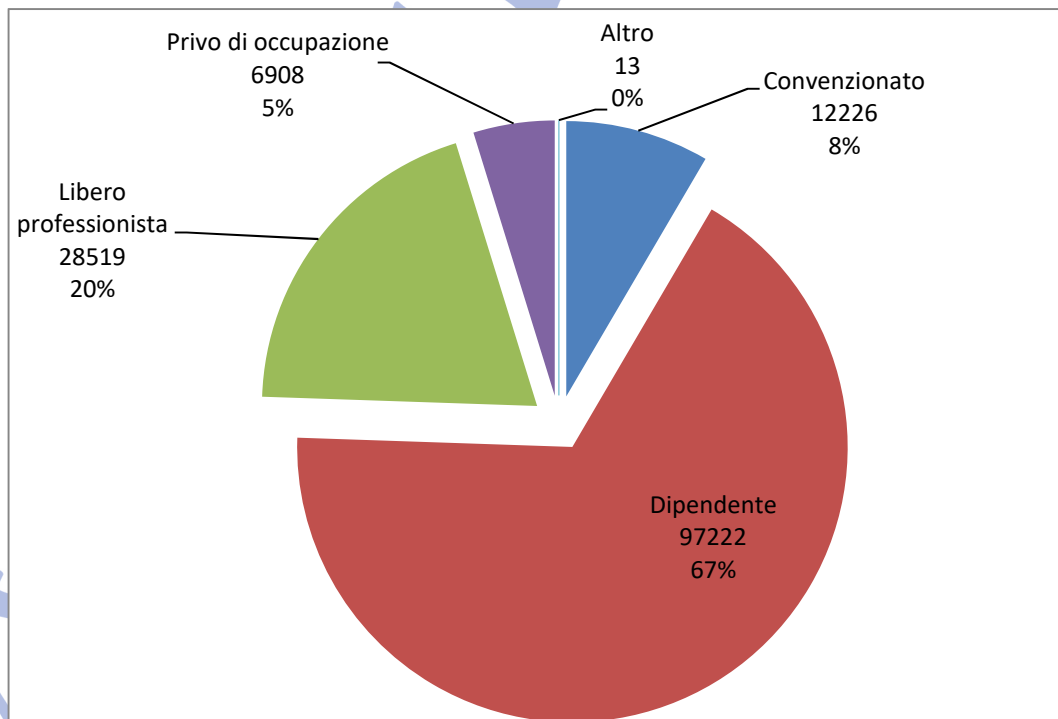


**Distribuzione regionale dei partecipanti per popolazione residente  
(Censimento 2020 - GeodemoISTAT) e personale stabile PA del Comparto Sanità (Conto Annuale  
Tesoro - Anno 2019 - Dati MEF )**



Residenti in stato estero: 126

**Tipo di impiego**

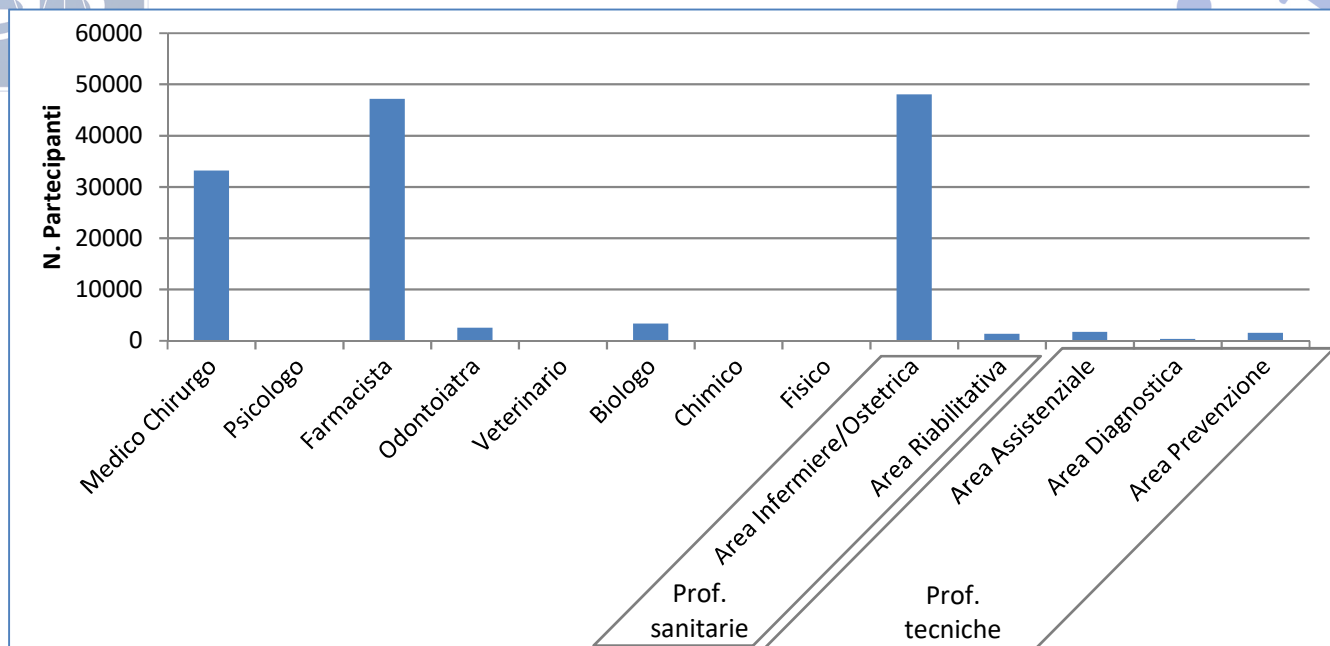




**PARTECIPANTI ISCRITTI AL CORSO  
PER PROFESSIONE E DISCIPLINA ECM**

<b>Professioni sanitarie riconosciute dal Ministero della salute destinatari della Formazione Continua in Medicina (ECM)</b>		
		Medico Chirurgo
		Psicologo
		Farmacista
		Odontoiatra
		Veterinario
		Biologo
		Chimico
		Fisico
Professioni sanitarie	Area Infermiere/Ostetrica	Infermiere Infermiere pediatrico Ostetrica/o
	Area Riabilitativa	Educatore professionale Fisioterapista Logopedista Ortottista/Assistente di oftalmologia Podologo Tecnico della riabilitazione psichiatrica Terapista della neuro e psicomotricità dell'età evolutiva Terapista occupazionale
Professioni tecniche	Area Assistenziale	Tecnico ortopedico Tecnico di neurofisiopatologia Tecnico sanitario di radiologia medica Tecnico sanitario laboratorio biomedico
	Area Diagnostica	Dietista Igienista dentale Tecnico audiometrista Tecnico audioprotesista Tecnico della fisiopatologia cardiocircolatoria e perfusione cardiovascolare
	Area Prevenzione	Assistente sanitario Tecnico della prevenzione nell'ambiente e nei luoghi di lavoro

### Distribuzione degli iscritti al corso per Area Professionale ECM (come da definizioni Agenas)



**Tabella 1.** Distribuzione degli iscritti al corso per Professione ECM (come definite da Agenas/Ministero Salute)

Professione ECM	N.
Assistente sanitario	1212
Biologo	3375
Chimico	0
Dietista	113
Educatore professionale	124
Farmacista	47138
Fisico	0
Fisioterapista	896
Igienista dentale	137
Infermiere	46147
Infermiere pediatrico	482
Logopedista	130
Medico chirurgo	33171
Odontoiatra	2532
Ortottista/Assistente di oftalmologia	52
Ostetrica/o	1384
Podologo	33
Psicologo	72
Tecnico audiometrista	24
Tecnico audioprotesista	34
Tecnico della fisiopatologia cardiocircolatoria e perfusione cardiovascolare	65
Tecnico della prevenzione nell'ambiente e nei luoghi di lavoro	330
Tecnico della riabilitazione psichiatrica	70
Tecnico di neurofisiopatologia	71
Tecnico ortopedico	22
Tecnico sanitario di radiologia medica	559
Tecnico sanitario laboratorio biomedico	1055
Terapista della neuro e psicomotricità dell'età evolutiva	46
Terapista occupazionale	13
Veterinario	1

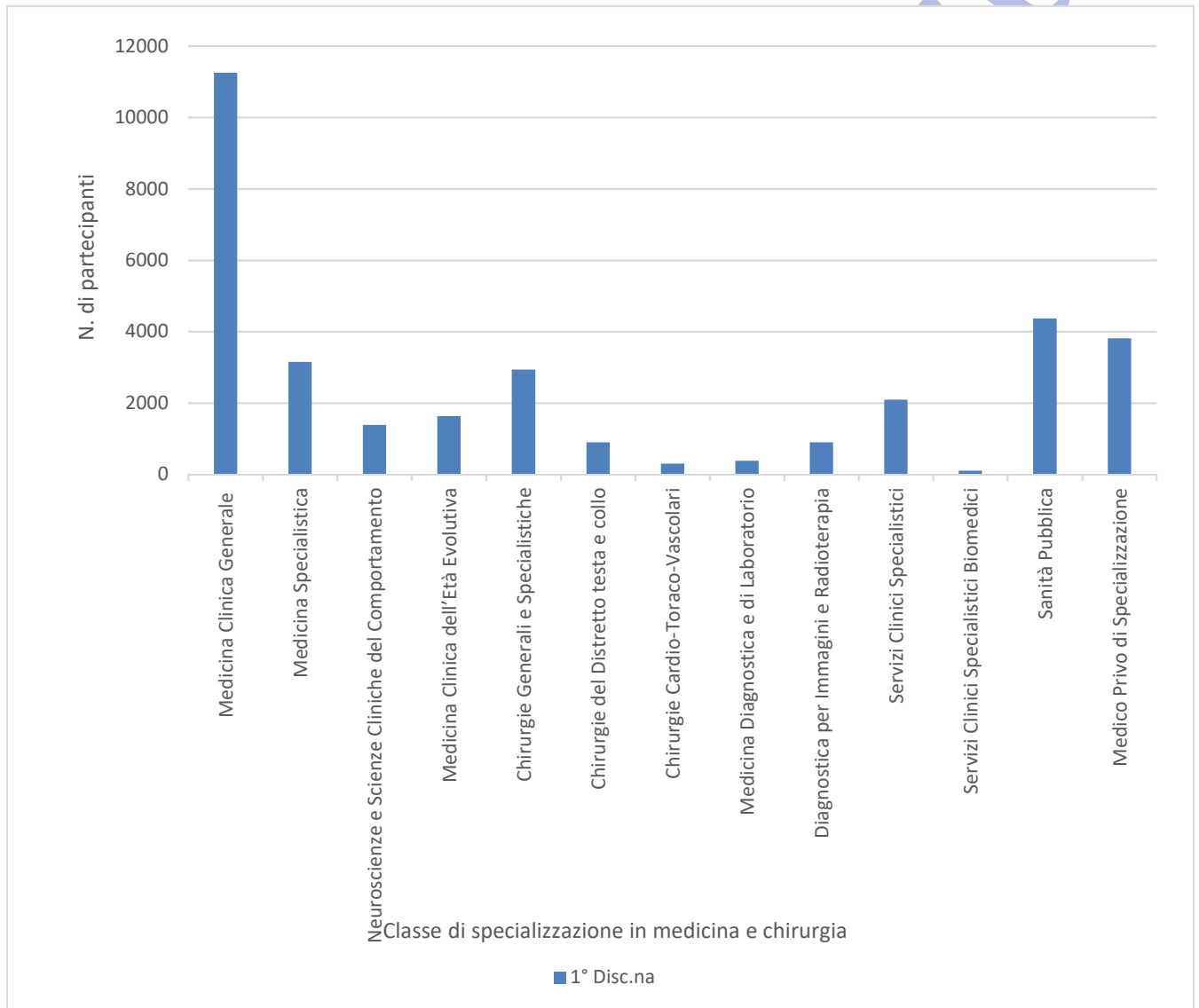
NB: non appartenenti a professioni ECM: Operatori sanitari di supporto: 2762

Altro: 2858

Referenti scolastico covid-19 1



**Distribuzione dei medici chirurghi iscritti al corso per afferenza della loro Disciplina ECM  
alla relativa classe di specializzazione in medicina e chirurgia**  
*(Rif. Allegato 1 al D.M. N. 720 del 29 settembre 2017)*





**Tabella 2.1** Distribuzione dei medici chirurghi iscritti al corso per Disciplina ECM e relativa classe di specializzazione in medicina e chirurgia (Rif. Allegato 1 al D.M. N. 720 del 29 settembre 2017)

Area / Classe / Disciplina	N.
<b>AREA MEDICA</b>	
<b>Medicina Clinica Generale</b>	<b>11255</b>
Medicina interna	1077
Medicina e chirurgia di accettazione e di urgenza	677
Geriatria	787
Medicina dello sport	166
Medicina termale	15
Oncologia	357
Medicina generale (Medico di famiglia)	6987
Medicina di comunità	109
Continuità assistenziale	881
Dermatologia e venereologia	199
<b>Medicina Specialistica</b>	<b>3154</b>
Allergologia ed immunologia clinica	147
Ematologia	239
Medicina trasfusionale	104
Endocrinologia	237
Malattie metaboliche e diabetologia	41
Scienza dell'alimentazione e dietetica	70
Gastroenterologia	271
Cardiologia	792
Angiologia	29
Malattie dell'apparato respiratorio	322
Malattie infettive	391
Nefrologia	397
Reumatologia	114
<b>Neuroscienze e Scienze Cliniche del Comportamento</b>	<b>1385</b>
Neurologia	540
Neurofisiopatologia	30
Neuropsichiatria infantile	184
Psichiatria	567
Psicoterapia	64
<b>Medicina Clinica dell'Età Evolutiva</b>	<b>1630</b>
Pediatria	1093
Pediatria (Pediatri di libera scelta)	452
Neonatologia	85
<b>TOTALE AREA MEDICA</b>	<b>17424</b>



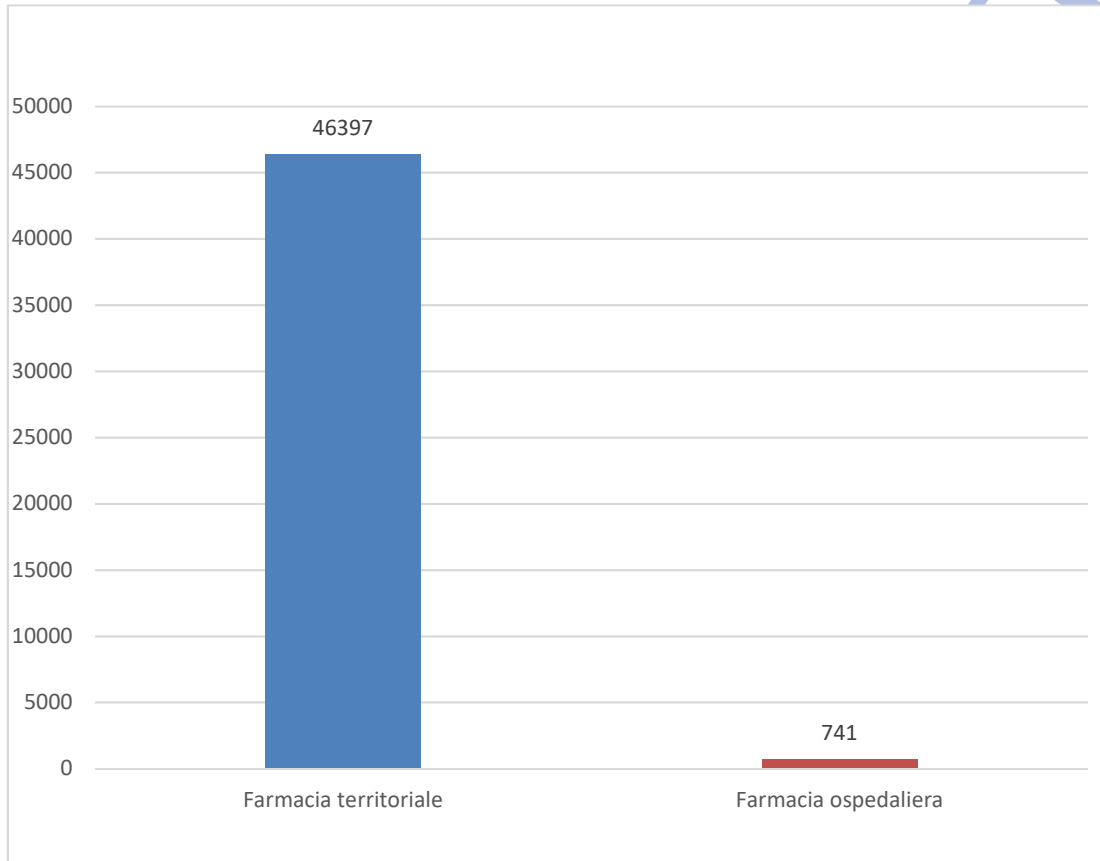
**Tabella 2.2** Distribuzione dei medici chirurghi iscritti al corso per Disciplina ECM e relativa classe di specializzazione in medicina e chirurgia (Rif. Allegato 1 al D.M. N. 720 del 29 settembre 2017)

<b>Area / Classe / Disciplina</b>	<b>1° Disc.na</b>
<b>AREA CHIRURGICA</b>	
<b>Chirurgie Generali e Specialistiche</b>	<b>2937</b>
Chirurgia generale	1224
Chirurgia pediatrica	65
Chirurgia plastica e ricostruttiva	109
Ginecologia e ostetricia	684
Ortopedia e traumatologia	581
Urologia	274
<b>Chirurgie del Distretto testa e collo</b>	<b>895</b>
Chirurgia maxillo facciale	107
Neurochirurgia	127
Otorinolaringoiatria	367
Oftalmologia	294
<b>Chirurgie Cardio-Toraco-Vascolari</b>	<b>300</b>
Cardiochirurgia	93
Chirurgia toracica	67
Chirurgia vascolare	140
<b>Totale Area Chirurgica</b>	<b>4132</b>
<b>AREA SERVIZI CLINICI</b>	
<b>Medicina Diagnostica e di Laboratorio</b>	<b>381</b>
Anatomia patologica	147
Microbiologia e virologia	51
Biochimica clinica	39
Patologia clinica (laboratorio di analisi chimico cliniche e microbiologia)	144
<b>Diagnostica per Immagini e Radioterapia</b>	<b>897</b>
Radiodiagnostica	647
Neuroradiologia	26
Radioterapia	133
Medicina nucleare	91
<b>Servizi Clinici Specialistici</b>	<b>2093</b>
Anestesia e rianimazione	1512
Medicina subacquea e iperbarica	8
Cure palliative	129
Audiologia e foniatría	21
Medicina fisica e riabilitazione	423
<b>Servizi Clinici Specialistici Biomedici</b>	<b>100</b>
Genetica medica	31
Laboratorio di genetica medica	0
Farmacologia e tossicologia clinica	69
<b>Sanità Pubblica</b>	<b>4371</b>
Igiene, epidemiologia e sanità pubblica	1871
Igiene degli alimenti e della nutrizione	65
Organizzazione dei servizi sanitari di base	185
Direzione medica di presidio ospedaliero	235
Medicina del lavoro e sicurezza degli ambienti di lavoro	1542
Medicina legale	424
Medicina aeronautica e spaziale	17
Epidemiologia	32
<b>Totale Area Servizi Clinici</b>	<b>7842</b>
<b>MEDICO PRIVO DI SPECIALIZZAZIONE</b>	<b>3809</b>





### Distribuzione dei farmacisti iscritti al corso per Disciplina ECM

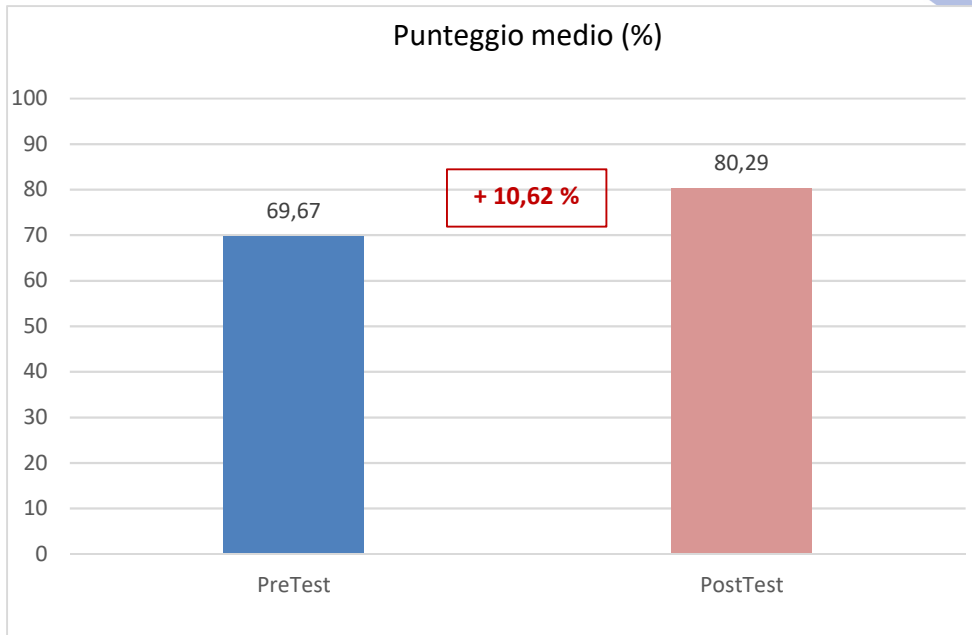




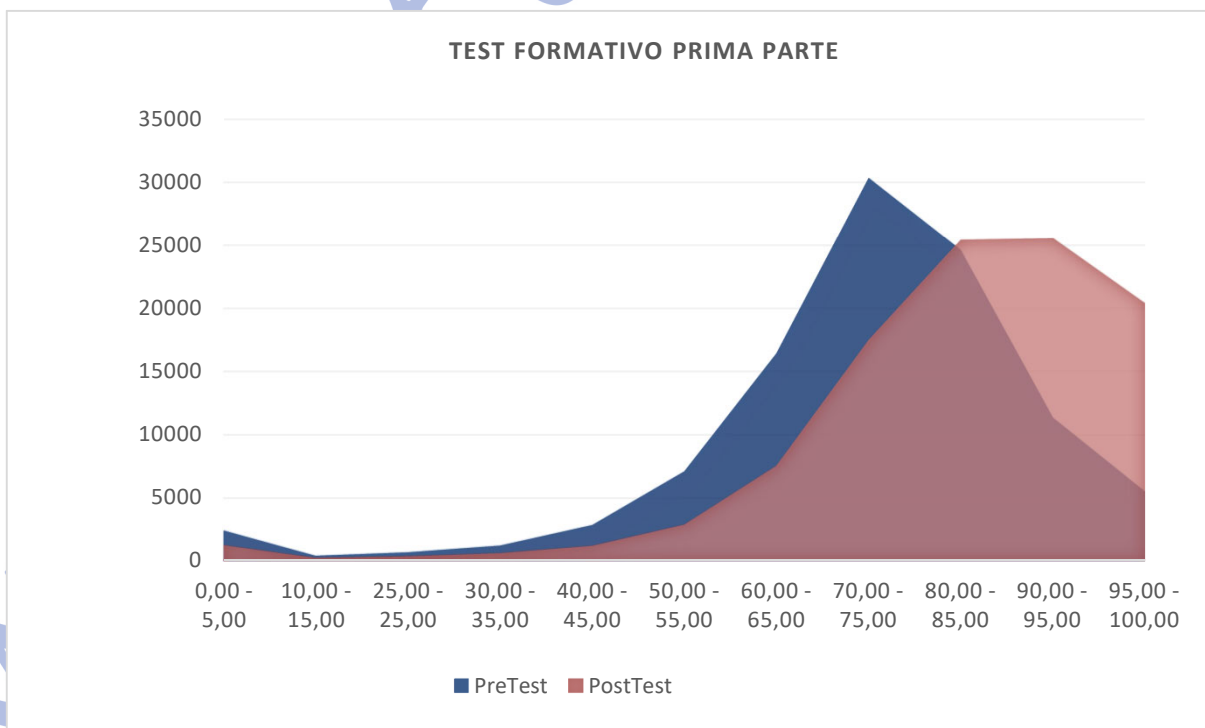
**VALUTAZIONE INCREMENTO CONOSCENZE DEI PARTECIPANTI  
CHE HANNO COMPLETATO I TEST FORMATIVI (PRE-POST)**

N. 10300

**Incremento medio conoscenza pre-post formativo**



**Numero complessivo di partecipanti raggruppati per intervallo di valutazione nei test formativi**



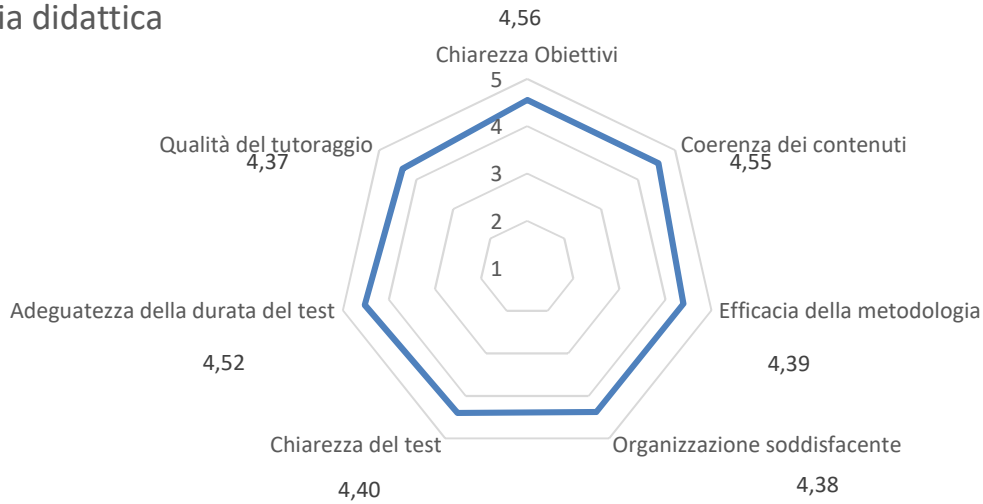


**GRADIMENTO DEI PARTECIPANTI**  
**Hanno compilato il questionario di gradimento**

N. 102898

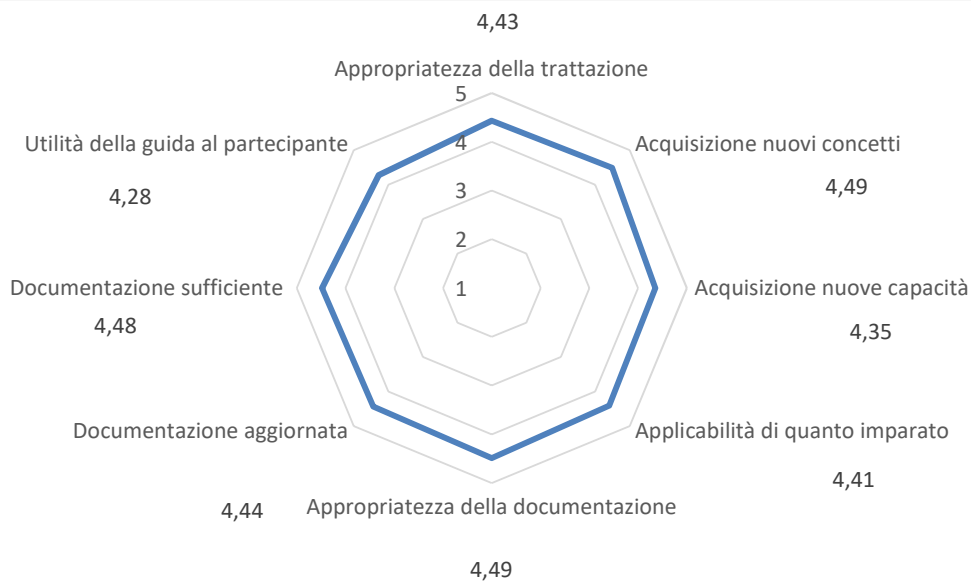
[www.studiospartiti.it](http://www.studiospartiti.it)

## Metodologia didattica



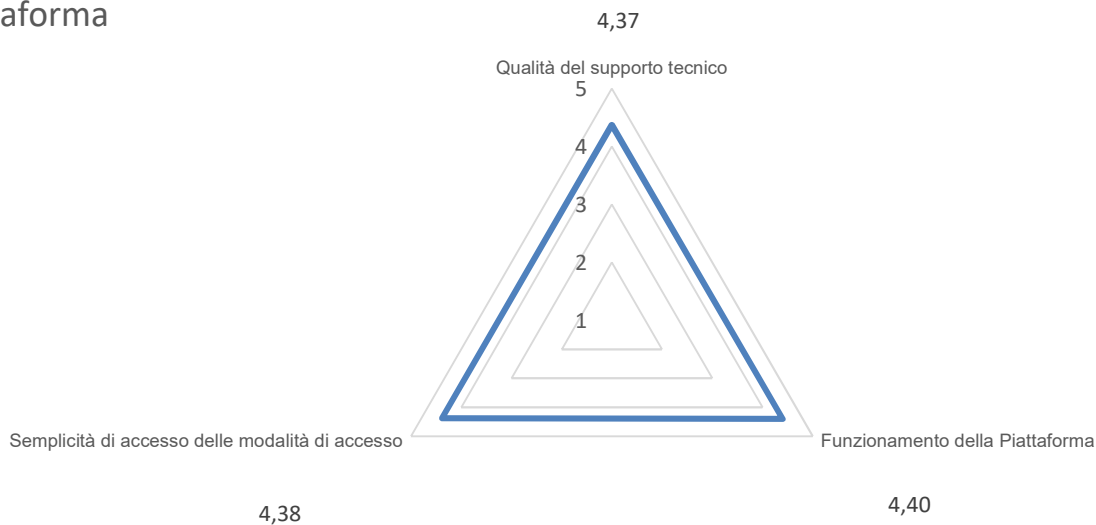
*Su una scala di gradimento crescente da 1 (punteggio minimo) a 5 (punteggio massimo)*

## Contenuti



*Su una scala di gradimento crescente da 1 (punteggio minimo) a 5 (punteggio massimo)*

## Piattaforma

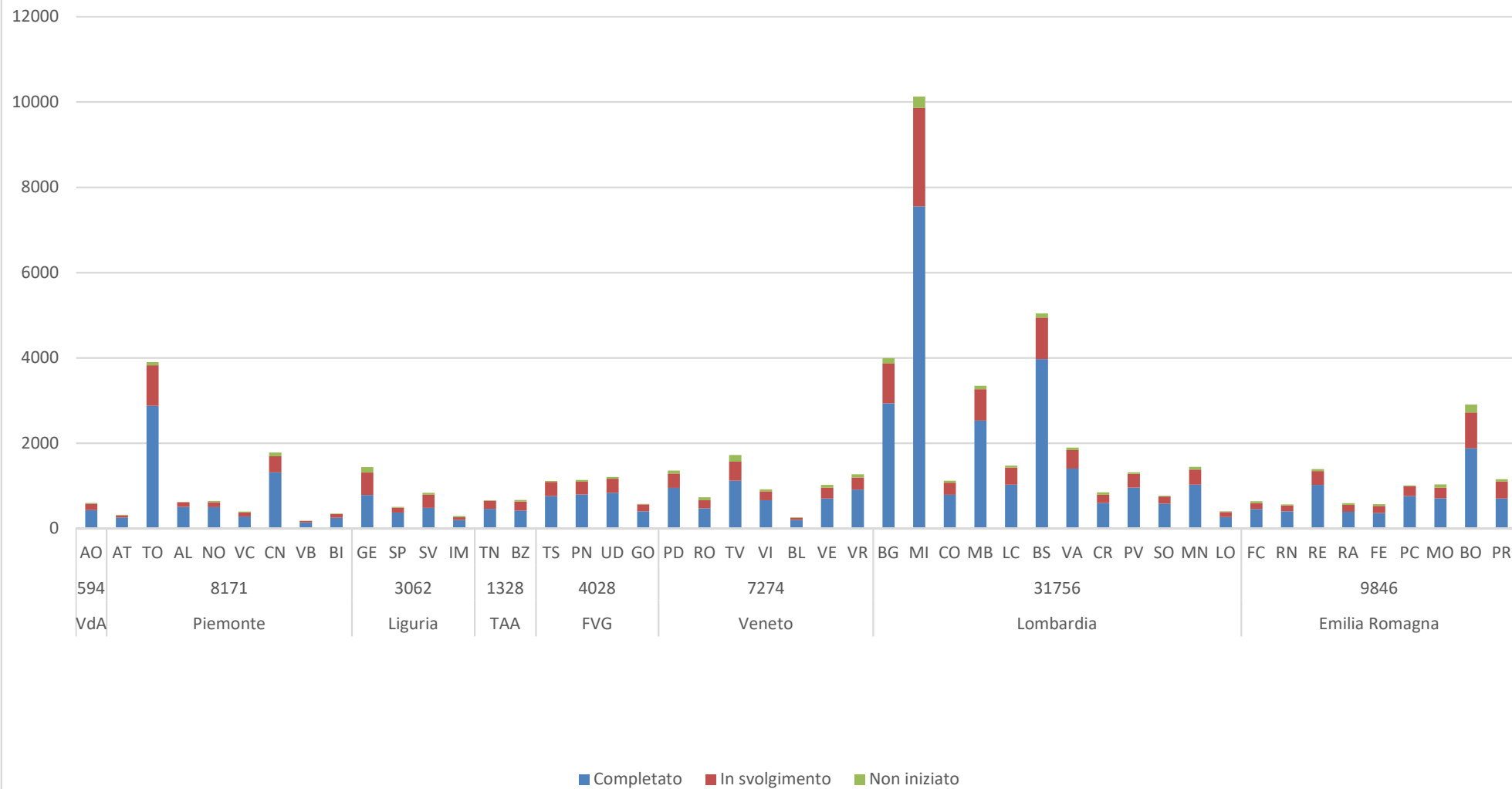


*Su una scala di gradimento crescente da 1 (punteggio minimo) a 5 (punteggio massimo)*



it

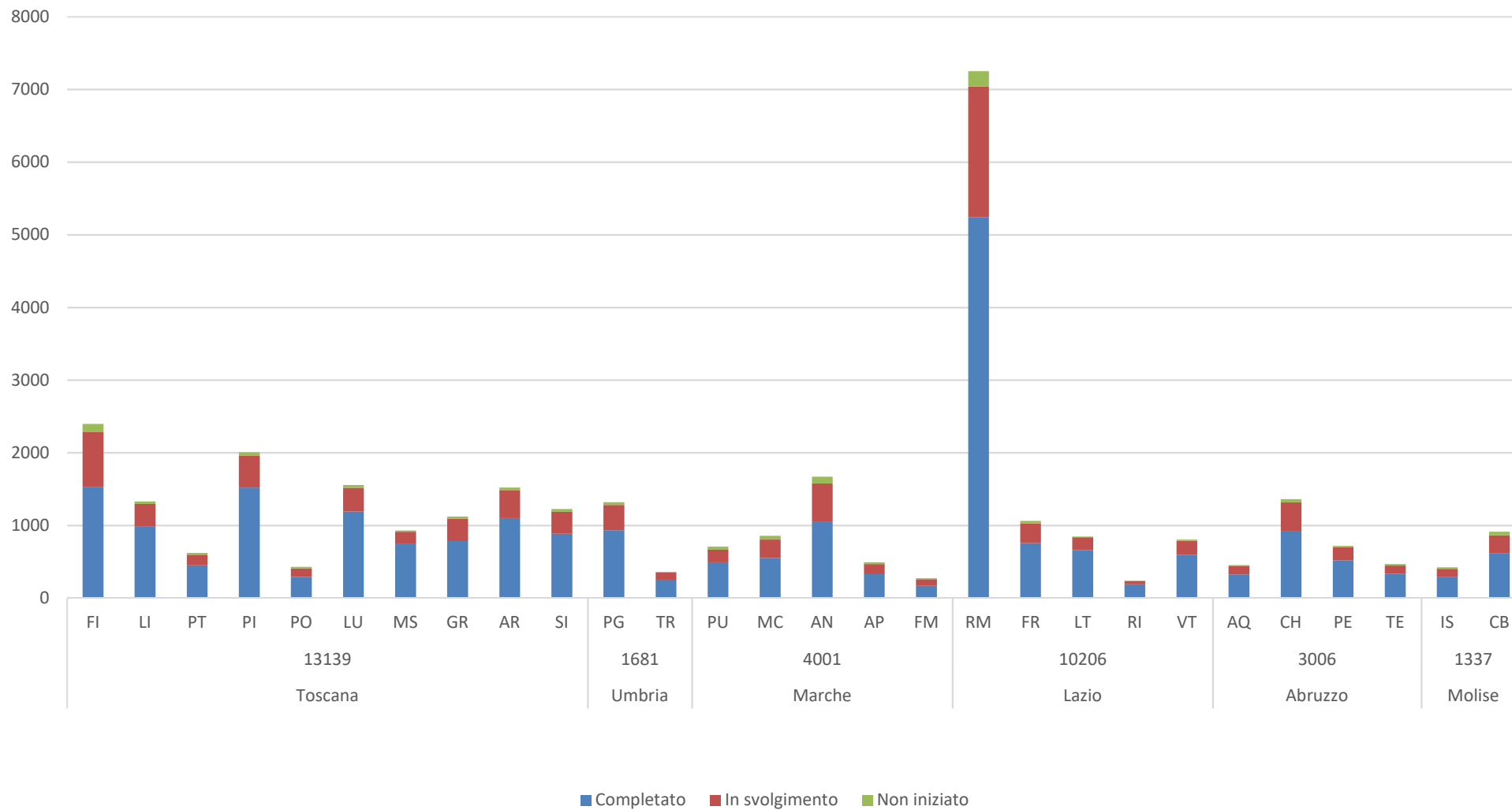
## Stato di completamento iscritti totali al corso Fad\_Vaccini 1 per Provincia NORD



M

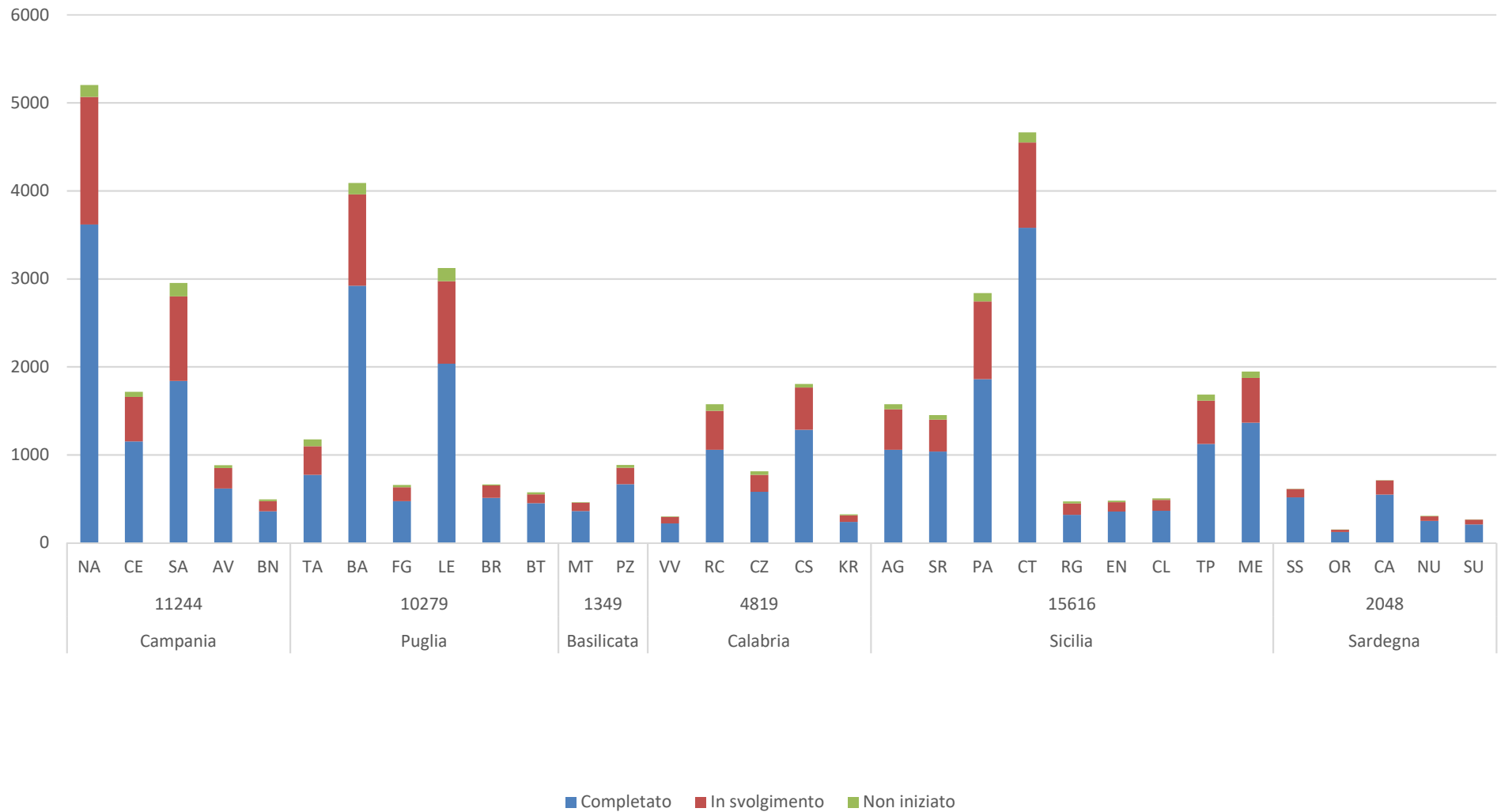


## Stato di completamento **iscritti totali** al corso Fad\_Vaccini 1 per Provincia CENTRO





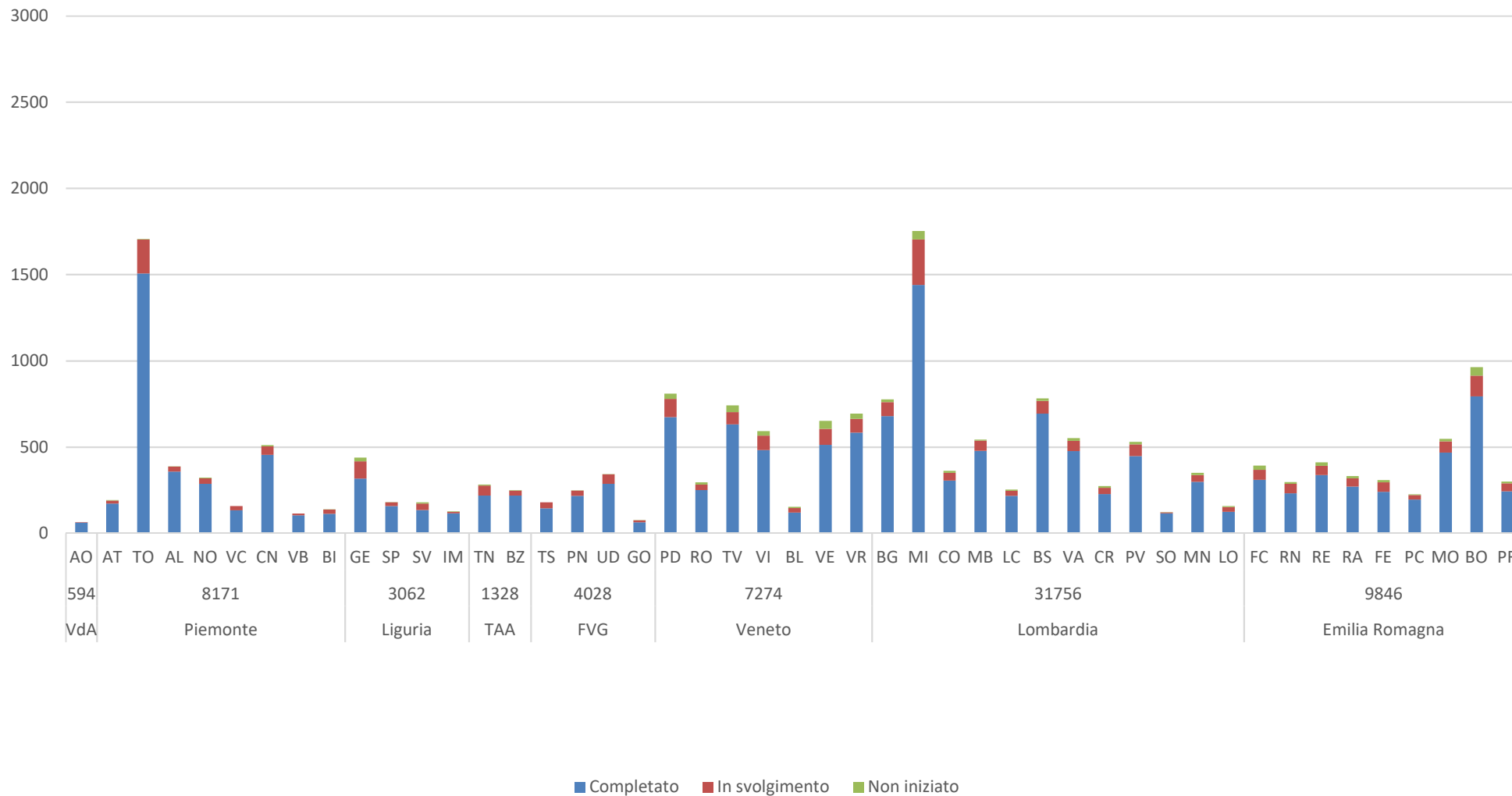
## Stato di completamento **iscritti totali** al corso Fad\_Vaccini 1 per Provincia SUD e ISOLE





it

## Stato di completamento **Farmacisti** iscritti al corso Fad\_Vaccini 1 per Provincia NORD

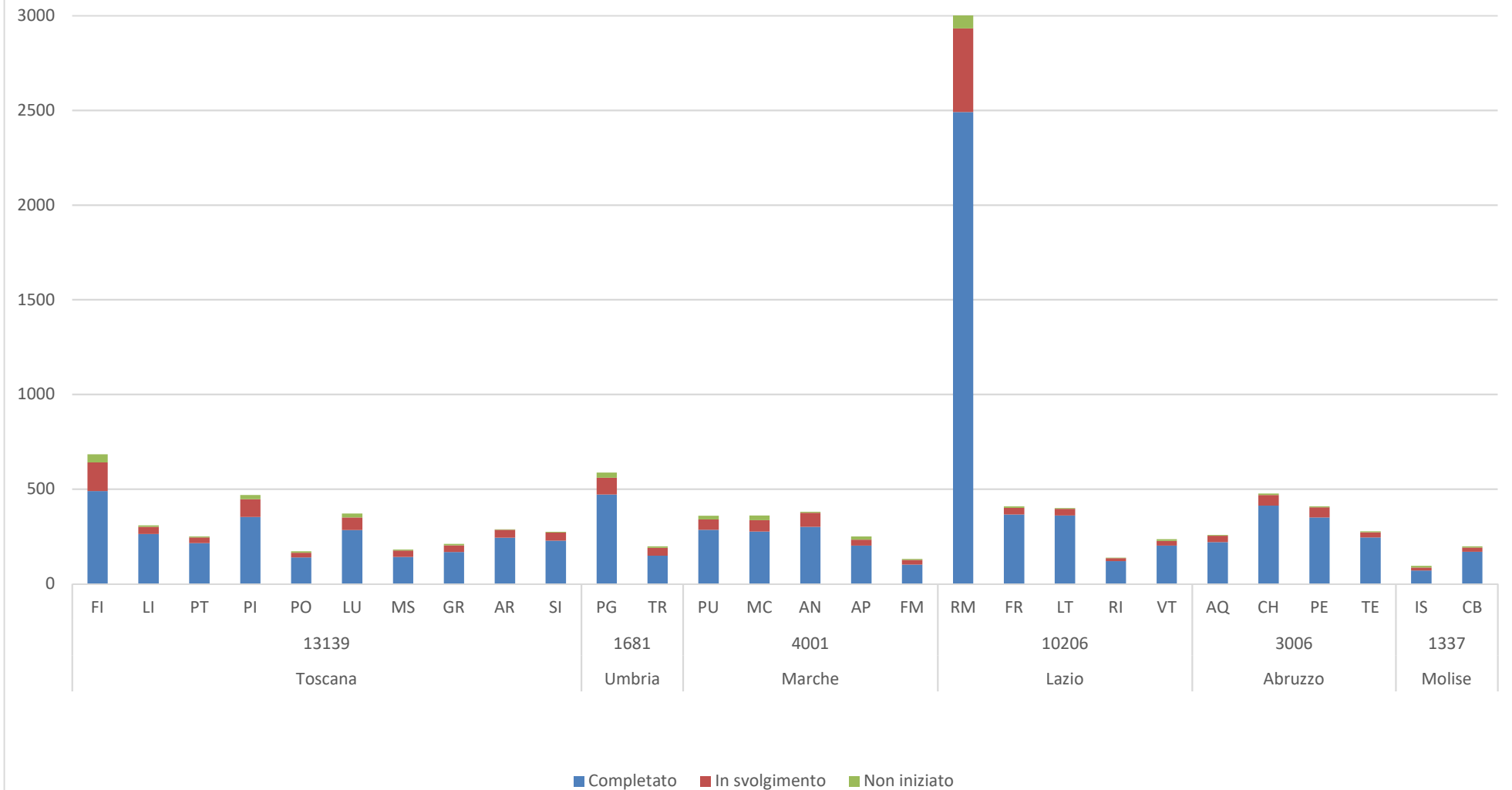


MA





## Stato di completamento **Farmacisti** iscritti al corso Fad\_Vaccini 1 per Provincia CENTRO





## Stato di completamento **Farmacisti** iscritti al corso Fad\_Vaccini 1 per Provincia SUD e ISOLE

